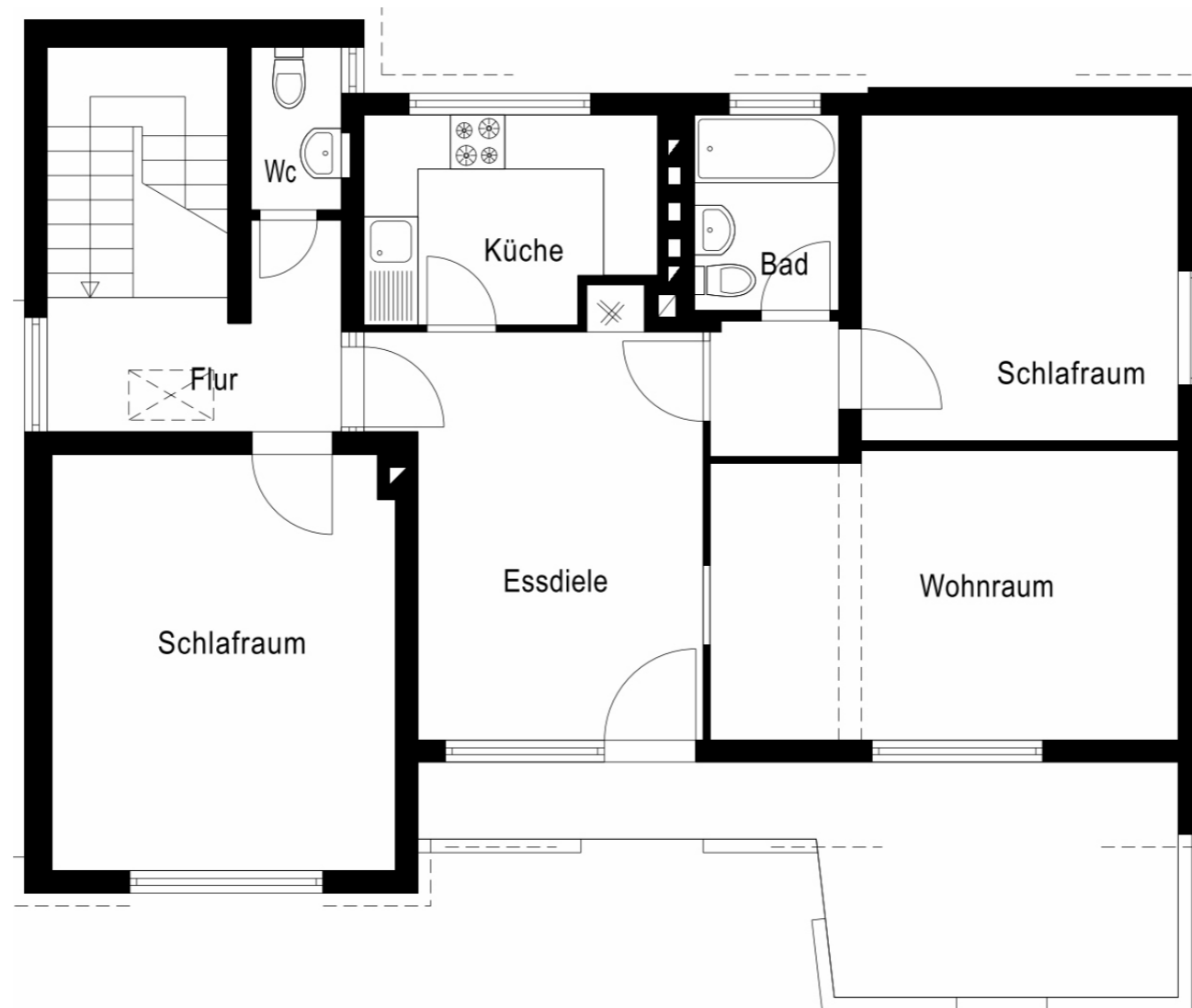


Zweifamilienhaus in Heidelberg-Neuenheim.

Obergeschoss

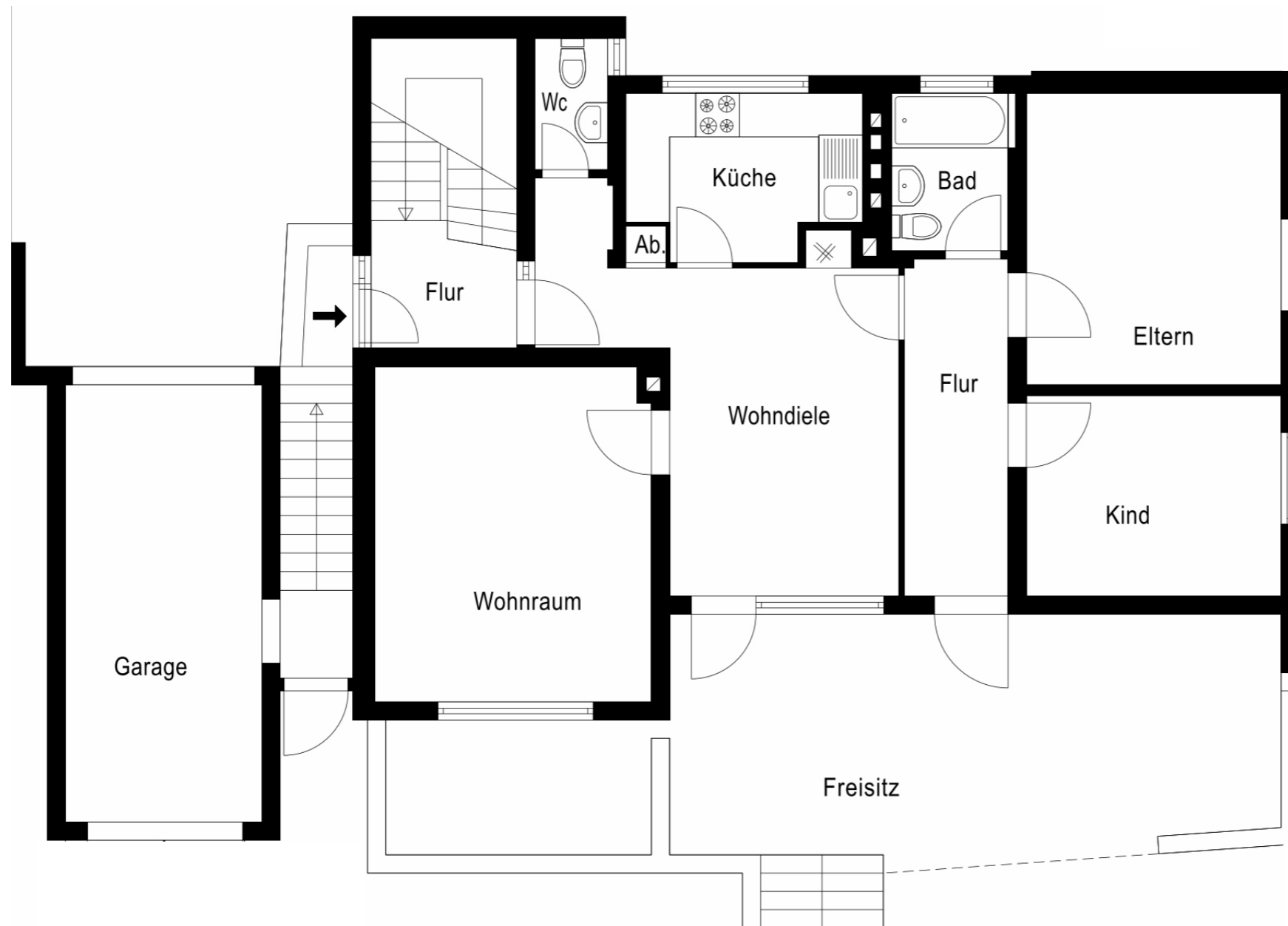


Zweifamilienhaus in gesuchter Lage mit Terrasse, Balkon und Garten.

Circa 180 m² Wohnfläche.

Zweifamilienhaus in Heidelberg-Neuenheim.

Erdgeschoss

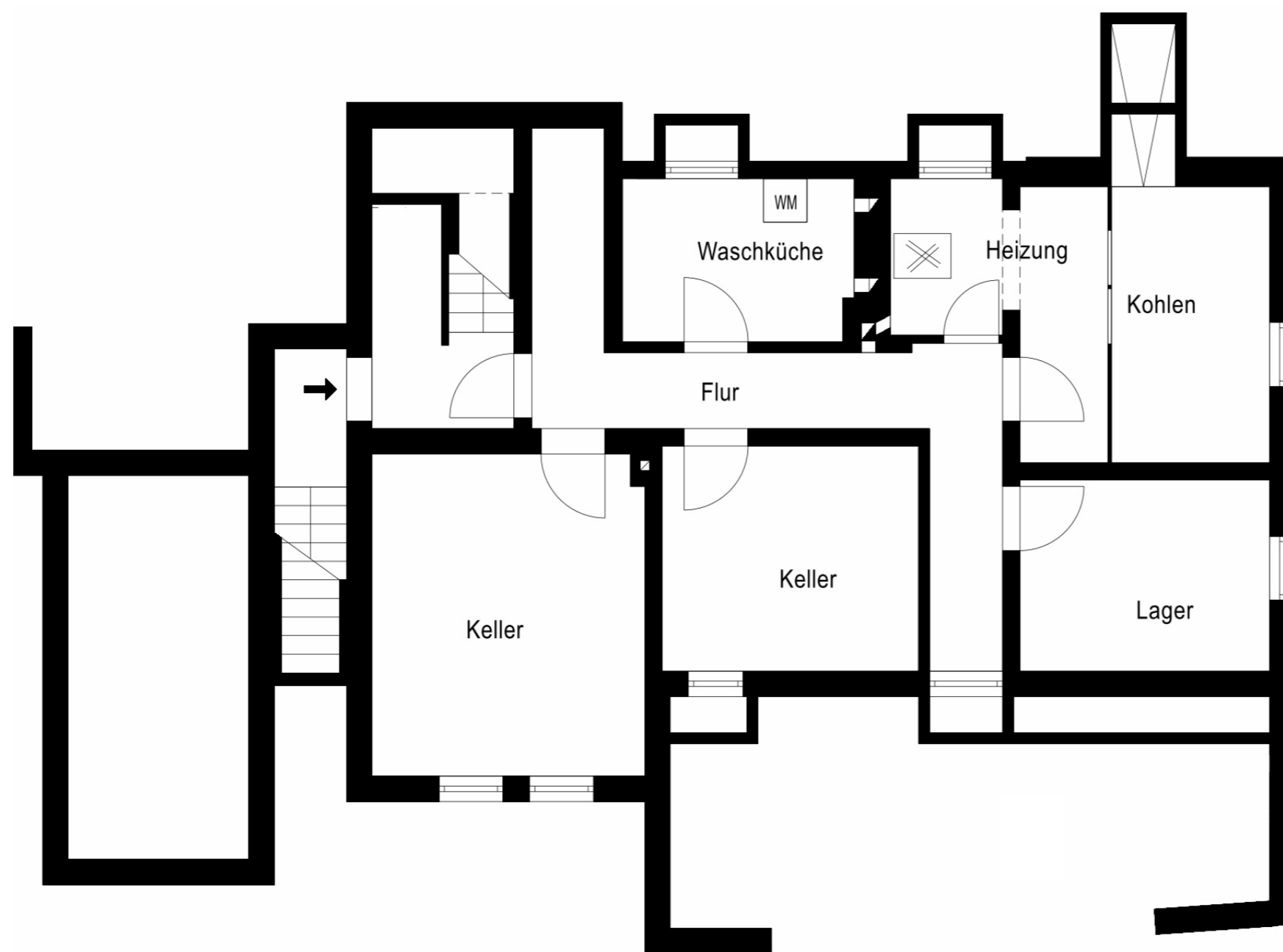


Zweifamilienhaus in gesuchter Lage mit Terrasse, Balkon und Garten.

Circa 180 m² Wohnfläche.

Zweifamilienhaus in Heidelberg-Neuenheim.

Kellergeschoss



Zweifamilienhaus in gesuchter Lage mit Terrasse, Balkon und Garten.

Circa 180 m² Wohnfläche.