

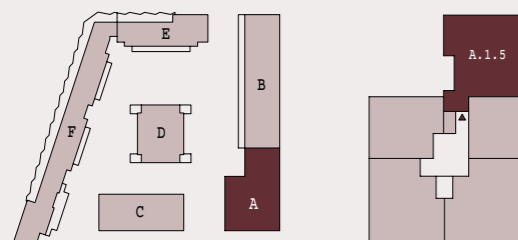
**3,5-ZIMMER-WOHNUNG 1. OG**

01. Wohnen   Kochen   Essen	34,7 m <sup>2</sup>
02. Schlafen	12,1 m <sup>2</sup>
03. Zimmer	11,5 m <sup>2</sup>
04. Ankleide	7,7 m <sup>2</sup>
05. Diele	6,9 m <sup>2</sup>
06. Duschbad	6,6 m <sup>2</sup>
07. WC	1,5 m <sup>2</sup>
08. Abstellraum	1,4 m <sup>2</sup>
09. Loggia (13,6 x 0,5)	6,8 m <sup>2</sup>

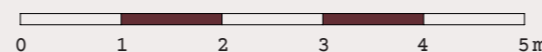
**Gesamtwohnfläche 89,2 m<sup>2</sup>**

HAUS A . WHG. A.1.5 - V.2

[schwetzinger-hoefe.de](http://schwetzinger-hoefe.de)



Maßstab 1:75



Ein Projekt der EPPLE Projekt Kurpfalz GmbH, ein gemeinsames Unternehmen der EPPLE GmbH und CONCEPTPLAN GmbH. Masse sowie Verlegeart der Fliesen sind unverbindlich und können abweichen.

**EPPLE**